

ゼミ合宿・サークル合宿プラン



リゾート全景



客室(1例)



自家天然温泉・大浴場



自家源泉・露天風呂



私有体育館



会議室(1例)



全天候BBQ場



BBQ(OP)

【宿泊】 ホテル光風閣くわるび

山梨県南都留郡河口湖町西湖1023

【料金】 1泊2食 8,700円税抜～

入湯税150円

【持込料】 お一人様500円税抜 (夕食後～24:00 持込料・会場費・ゴミ処理代含む)

【ACTIVITY】



SUPレンタル



カヤックレンタル



モルックであそぼう！



焚火

【その他】

- ・ホテル会議室 1区間の場合(スクール形式40名程度) AM4,950円税込～ PM6,600円税込～
- ・私有体育館(バレーボール1面orバドミントン3面) AM8,800円税込 PM11,000円税込
- ・プロジェクター・スクリーン 1h1,650円税込
- ・Free WiFi完備 (森・会場・部屋・ロビー)

桜美林学園 事業会社 株式会社ナルド

●ナルドサービスセンター

TEL:042-860-1144 FAX:042-860-1145

mail: travel@obirin.ac.jp

山梨県西湖・ホテル光風閣くわるび

〒401-0332 山梨県南都留郡富士河口湖町西湖1023

株式会社HAMAYOUリゾート



HAMAYOU
RESORT

お問い合わせ
0555-82-2922

ゼミの後に

PRIVATE FOREST



がんばらない。ホホあそびのプラン

こんなことしてみたら？



足湯



サウナ



ハンモック



モルック



焚き火



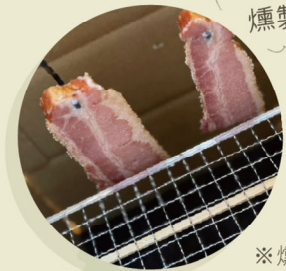
ほうとう



森の
ブランコ



アーチェリー



燻製

※燻製の食材は持込

どんなプラン？

- ・超ハードルが低いアウトドア体験プラン
- ・ホテルに隣接した森を貸し切って自由に過ごせる
- ・森の貸し切り+ほうとう作りがセットになっている
- ・森と館内をいつでも行き来できる
- ・外でほうとうを作って、中（レストラン）で食べるとかもOK
- ・館内のキレイなトイレが使える
- ・無理せず、自分のペースで遊べる（過ごせる）
- ・森は柵で囲われていて、外から森の中は見えない
- ・森は体育館位の広さで、貸し切りに丁度いい
- ・森で何をするか、来てからその場で決めて良い

時間と料金は？

- ①夜の部 貸し切り時間 16:00～21:00
ホテル宿泊料金 9,570円込 + 本プラン 1,100円 税込
(1泊2食付き ※夕食時ほうとう作り)
- ②昼の部 貸し切り時間 9:00～14:00
ホテル宿泊料金 9,570円込 + 本プラン 2,200円 税込
(1泊2食+昼食付き ※昼食時ほうとう作り)

お食事は、ほうとう+おにぎり！

ダッチオープンでぐつつぐつつ、ほうとう鍋を作って森で食べる、これぞアウトドアなお食事。

好きな方法で、好きなようにお過ごしください。

火加減〜味付け（味噌・カレー・チゲ）なども全部お任せ、調味料をいれたり混ぜたり作り方も自由。

森の中でのお食事は日常を忘れますよ。

